

# LAG Großglockner/Mölltal – Oberdrautal

## Projektkurzbeschreibung Spielplatz Winklern

<b>Projektname:</b>	Spielplatz Winklern	
<b>Projektträger:</b>	Marktgemeinde Winklern	
<b>Ansprechperson:</b>	Bgm. Johann Thaler	
<b>Tel.:</b>	04822 / 227-12	
<b>E-Mail:</b>	winklern@ktn.gde.at	

Das Projekt ist folgendem Aktionsfeld laut der Lokalen Entwicklungsstrategie zuzuordnen:

	Aktionsfelder der LES	Output im AF
1.	Aktionsfeld 2: natürliche Ressourcen & kulturelles Erbe	
2.	Aktionsfeld 3: Stärkung der für das Gemeinwohl wichtigen Strukturen und Funktionen	
3.	Aktionsfeld 4: Klimaschutz und Klimawandelanpassung	x

### 1. Ausgangslage:

Der Gemeindespielplatz ist etwas oberhalb des Ortskerns der Marktgemeinde Winklern situiert. Einige wenige Spielgeräte wurden in den letzten Jahren erneuert, insgesamt ist der Spielplatz aber in die Jahre gekommen, entspricht nicht mehr dem neuesten Stand der Pädagogik und ist sanierungsbedürftig. Dazu kamen Beschwerden von Erziehungsberechtigten, der Spielplatz wäre in den Sommermonaten nur bedingt benützbar, da es an heißen Tagen an einer vernünftigen Beschattung und Trinkwasser fehle. So ist auch die nächste öffentliche Toilette fast 400m weiter weg. Grundsätzlich ist die Lage jedoch sehr attraktiv, da der Spielplatz eine großartige Aussicht bietet und sowohl zu Fuß als auch mit dem PKW gut erreichbar ist.

Im Zuge der Planung von Baumpflanzungen wurde das Projekt geboren, diesen Spielplatz umfassend zu sanieren und die Gegebenheiten an moderne, erlebnispädagogische und vor allem nachhaltige Erfordernisse anzupassen.

### 2. Ziel (Wirkung) des Projektes

(Was soll durch dieses Projekt erreicht werden?)

Für Familien mit Kindern soll der erweiterte Gemeindespielplatz ein interessanter, erlebnispädagogischer Treffpunkt werden. Die Erziehungsberechtigten und Kinder sollen sich auch an heißen Tagen nicht nur wohlfühlen, sondern auch mit allen Sinnen durch erlebnispädagogisches Spielen gefordert werden. Durch einen Hindernis- und Geschicklichkeitsparcours aus Holz, Steinen und Seilen, der sich als



# LAG Großglockner/Mölltal – Oberdrautal

Blätterbestimmungspfad zu ausgewählten Bäumen hinschlingelt, lernen die Kinder die Bäume am Spielplatz kennen. Sie lernen auch das Prinzip des Kompostieren durch das neue Kompostklo. Ein Trinkwasserbrunnen mit Matschtisch wird einerseits Durst stillen und andererseits Kindern kreatives Gestalten mit dem Element Wasser ermöglichen.

Dieser Spielplatz soll für die Winklerner Familien und für die Bevölkerung im oberen Mölltal ein zentraler Ort für Erholung, Bewegung und Spaß werden.

## 3. Resultate und Indikatoren des Projektes

(Welche Ergebnisse (Resultate) sollen durch das Projekt erreicht werden und wodurch sind sie messbar (Indikatoren)?

Dieser Spielplatz soll durch die geplante Attraktivierung einerseits Aufmerksamkeit bei Familien unserer Marktgemeinde wecken, andererseits sollen durch die Lage neben der Bundesstraße Familien im Mölltal und darüber hinaus auch vorbeifahrende Urlauberfamilien angesprochen werden, diesen Spielplatz anzusteuern.

Durch die baulichen Maßnahmen sollen sich Kinder vermehrt in der freien Natur aufhalten und den körperlichen Drang nach umfangreicher Bewegung befriedigen können. Ein zusätzliches Ergebnis ist auch der erlebnispädagogische Mehrwert, den der Blätterbestimmungspfad des Geschicklichkeitsparcours bietet. Die Kinder lernen hier mit allen Sinnen viel über die Bedeutung und Wirkung von Bäumen. Ein Beitrag zu Nachhaltigkeit und Klimaschutz ist das Kompostklo.

Resultate (Outputs)	Messbar durch folgende Indikatoren	Basiswert	Zielwert
Erhöhung der Besucherfrequenz	Anzahl Kinder / Tag	10/Tag	30/Tag
Beitrag gegen die Klimaerwärmung	Kompostklo		

## 4. Maßnahmen (Aktivitäten) um die Resultate zu erreichen

Das gegenständliche Projekt umfasst im Wesentlichen ein Gesamtkonzept zur umfassenden Attraktivierung des momentanen Spielplatzes. Dieses Konzept umfasst mehrere Bereiche, die folgende Punkte beinhalten:

- Gestaltung eines sehr naturgegebenen Hindernisparcours, der als Blätter-Bestimmungspfad gestaltet wird und die jeweiligen Verästelungen des Parcours leiten die Kinder zu den passenden Bäumen. Bei diesen Bäumen findet sich eine Stele mit einfachen, kindergerechten Informationen über diesen Baum.
- Installierung eines selbstschließenden Trinkwasserbrunnens: Grabung und Verlegung einer Trinkwasserleitung von einer Anschlussstelle der Wassergenossenschaft Winklern Süd an das nordwestliche Eck des Spielplatzes. Das abfließende Wasser erzeugt für Kinder einen pädagogischen Mehrwert, da es in einem Holzgerinne abfließt und am Ende unter einem Matschtisch versickert.
- Installierung eines Kompostklos, das ohne Frischwasserzufuhr und ohne zusätzliche Energie betrieben werden kann.



# LAG Großglockner/Mölltal – Oberdrautal

- Erweiterung und Erneuerung des umlaufenden Zaunes, der durch die Jahre und durch den Schneedruck der vergangenen zwei Winter sehr in Mitleidenschaft gezogen wurde.

Wir möchten das Projekt umweltschonend und nachhaltig umsetzen, deshalb wird darauf Wert gelegt, in erster Linie naturnahe Materialien wie z. Bsp. größere Steine zum Klettern und liegende Baumstämme (sogenannte Zwiesel) zum Balancieren zu verwenden. Auch die Erneuerung der Einzäunung soll in naturbelassenem, möglichst heimischem Holz erfolgen.

## 5.1. Projektkosten (förderbar):

Fa. Lanz Naturspiele	Trinkwasserbrunnen mit Wasserspiel, Aktivierungs-Hindernisparcours mit Laubbaumbestimmung (Erneuerung Rutschturm, mehr als 11 Aktions-Gebiete, Baumstelen, etc.), Fundamente, Fallschutzkies, Erdbewegungen und TÜV und Einfriedungszaun	72.210
Fa. Öklo	Kompostklo	7.020
Baumeisterarbeiten lt. Kostenschätzung Baudienst	Fundament Kompostklo und Wasserleitungsbau	16.590
	Sonstiges	4180
	<b>Gesamtkosten brutto</b>	<b>100.000</b>

## 6. Projektfinanzierung:

Leaderförderung (50 %):	€	50.000
<u>Eigenmittel:</u>	€	<u>50.000</u>
Gesamt:	€	100.000

## 7. Projektlaufzeit:

Herbst 2022 bis Winter 2023



# LAG Großglockner/Mölltal – Oberdrautal

## KINDERSPIELPLATZ WINKLERN 2021

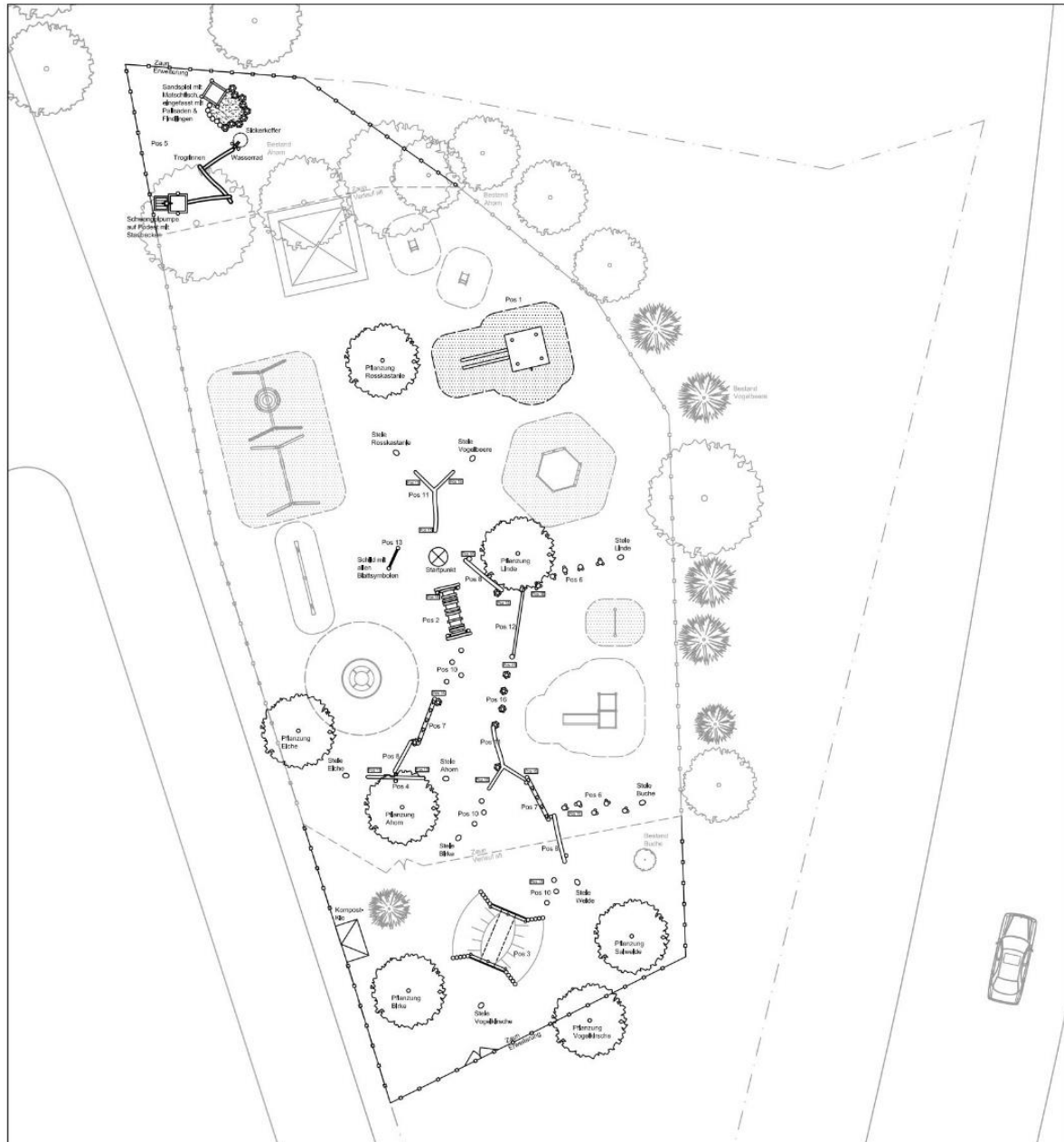


# LAG Großglockner/Mölltal – Oberdrautal



# LAG Großglockner/Mölltal – Oberdrautal

## DESIGN PARCOURS, WASSERSTELLE UND KOMPOSTKLO



# LAG Großglockner/Mölltal – Oberdrautal

## BEISPIEL FÜR PARCOURS



### Beilagen:

- 01 – Kostenschätzung Baudienst
- 02 – Vergleichsangebote Spielplatz und Einzäunung
- 03 – Vergleichsangebote Kompostklo