



Schlosspark aktiv

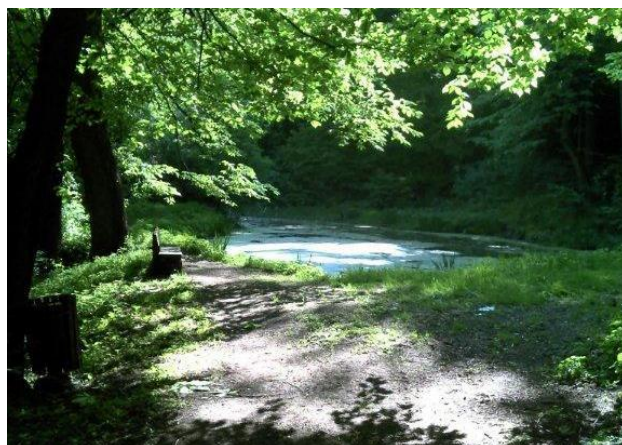


Foto: Stadtgemeinde Wolfsberg

Projektträger Stadtgemeinde Wolfsberg
Rathausplatz 1
9400 Wolfsberg
www.wolfsberg.at

Aktivitäten Basis des Projektes ist das vorhandene Wegenetz im Park des Schlosses Wolfsberg, welches aus vielen kleinen Wegen besteht. Daraus wurde ein sinnvoller Streckenverlauf ausgewählt, wobei diese Wege saniert und verbessert werden. Die gesamte Streckenführung wird mittels einer Panorama-Überblickstafel am Beginn des Weges am Fuße des Schlossberges für den künftigen Erholungssuchenden und Wanderer auf einen Blick überschaubar sein. Der Weg wird durchgehend mit einem Leitsystem beschildert und führt schließlich zum Schloss Wolfsberg selbst, wo die unmittelbare Anbindung an den Weinlehrpfad, den Mausoleumrundweg und die Wolfsberger Altstadt vorhanden ist.

Über das Projekt „Gesunde Gemeinde“ ist geplant, Kräuterwanderungen und speziell auf Senioren ausgerichtete Turneinheiten am Schlossberg anzubieten, kombiniert mit den neuen Bewegungsstationen. Als Kooperationspartner konnte die Lymphklinik Wolfsberg gewonnen werden, die von Therapeuten begleitete Wanderungen für ihre Patienten anbieten wird. Weiters wird ein Folder erstellt.

Ziel Ziel ist, den historischen Schlosspark als Naherholungsgebiet und zentrumsnahe „grüne Lunge“ im Herzen der Altstadt Wolfsbergs wieder stärker ins Blickfeld der BürgerInnen und Gäste zu rücken. Neu geschaffene Verweilplätze und speziell auf Senioren abgestimmte Bewegungsstationen werden am Streckenverlauf miteinander kombiniert, wodurch einerseits das Wahrnehmen der Natur gefördert wird und gleichermaßen zusätzliche Anreize geboten werden, dieses Naherholungsgebiet als Möglichkeit aktiver Gesundheitsvorsorge zu sehen.

Zeitplan 1. April 2017 – 30. September 2018

Finanzen Gesamtkosten: EUR 120.000,--
LEADER Förderung: EUR 84.000,--

MIT UNTERSTÜTZUNG VON BUND, LAND UND EUROPÄISCHER UNION



LAND  KÄRNTEN



Europäischer
Landwirtschaftsfonds für
die Entwicklung des
ländlichen Raums
Hier investiert Europa in
die ländlichen Gebiete

